



動画付き特設サイトはこちら>>



他社を寄せ付けない
圧倒的な軽さ

ライトスター 小割機の代名詞パクラのこれからの形
LightStar 1500

20トンクラス用小割機 質量：1550kg

SAKATO
株式会社 坂戸工作所

軽さだけじゃない！

LS1500

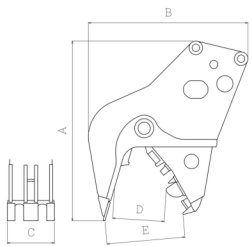
LightStar 1500

20トンクラス用小割機 質量：1550kg

あらゆるものが高騰する昨今、私たちは単なる値上げブームに流されず、それ以上の付加価値をお客様に提供するために、このニューモデルを開発しました。小割機に求められる性能を一から見直すことで、合理的なコストダウンを図り、より耐久性を求める部位には惜しみなくコストを注ぐ。オペレーター、修理サービス、経営者、全ての目線から小割機を見つめ直し、メンテナンス性向上とランニングコスト削減を追求しました。

【主要諸元】

機械名称：PACLER
 機種名称：Light Star1500
 略称：LS1500
 適合ショベル：20トン
 質量：1550kg
 A全長：1982mm
 B全高：1760mm
 C全幅：510mm
 D破碎部開口幅：570mm
 E先端開口幅：865mm
 破碎力：78トン
 設定圧力：320kgf/cm²

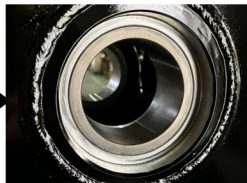


従来はシリンダと一体化していた増速バルブはブラケット内側に独立して取付されているので、アタッチメントから取り外さなくてもカートリッジの脱着が可能です。保護カバーも付いています。



機外ホースの収納穴を新設しました。ホース長さの半分ほどが内部に収納されるのでバタつきません。揚重、横倒し、運搬等の安全性と美化意識を向上させる小さなこだわりです。(特許取得済み)

可動アーム側のボス部は従来は修理しづらい箇所でしたが、LS1500ではブッシュ化して部品交換可能となりました。きめ細かいメンテナンスが行き渡り、騒音の軽減にも繋がります。



従来も本体側破碎面には耐摩耗材を使用していましたが、最も減る範囲にはさらにウェアプレートを追加しました。修理時には簡単にプレート交換できるので、メンテナンスが楽になります。



可動アームのメインブッシュとスラストライナーは共にオイス仕様になりました。既にグリス成分が埋め込まれているので、万が一グリスアップを忘れてもすぐに部品が痛むことはありません。



シリンダブッシュも修理頻度の多い部品です。LS1500では破碎力が増えた分、ブッシュの材質を特殊鋼に改良し、更に肉厚も増やしました。他社にはない細かな油溝にも注目です。



機内ホースは本体奥にコンパクトに収まり、更にはシリンダの後ろに隠れる配置になっています。作業中に鉄筋がホースに当たって損傷するリスクが大幅に減少します。



分解組立時に役立つシリンダセット棒。可動アームが開いた位置で支持しますので、分解時にはピンを抜いてもシリンダが落ちず、組立時にはアームとの穴位置合わせがスムーズです。(特許出願済み)



現場でのホース交換をよりスムーズにするために点検口を広げました。両腕が入るので組付けやすく、パイプで延長したスパナも楽に締められます。側板自体は厚みを増やして強度を維持しました。

両クレビスシリンダの特性を活かし、可動アームを閉じ切ってもロッドが露出しないので鉄筋処理やスクラップの積み込み作業も安心です。油漏れ修理の大幅な削減が期待できます。

